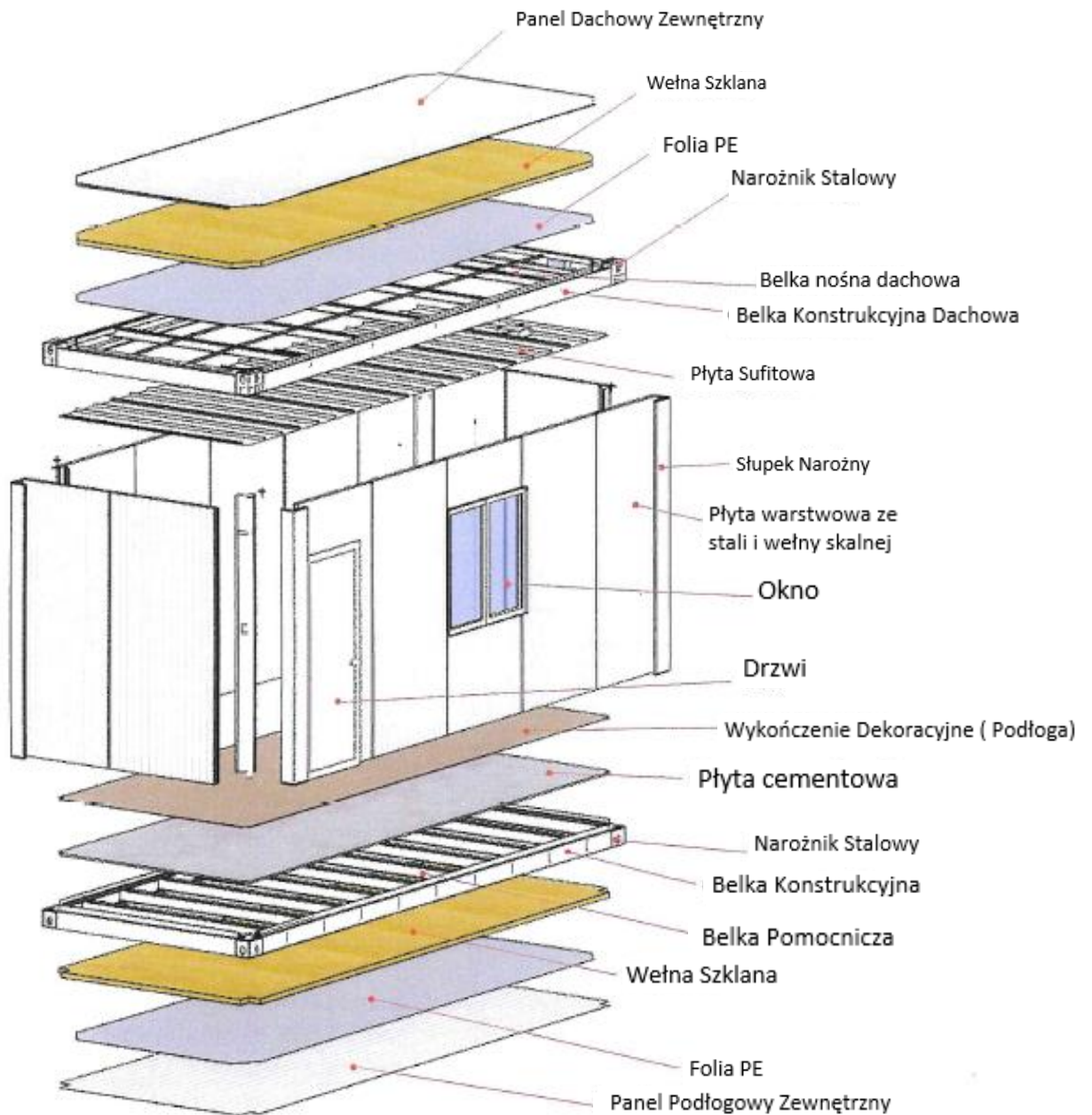




TO
PROFESJONALNE ROZWIĄZANIA
DLA BUDOWNICTWA
MODUŁOWEGO

STANDARDOWY SCHEMAT DOMU KONTENEROWEGO:



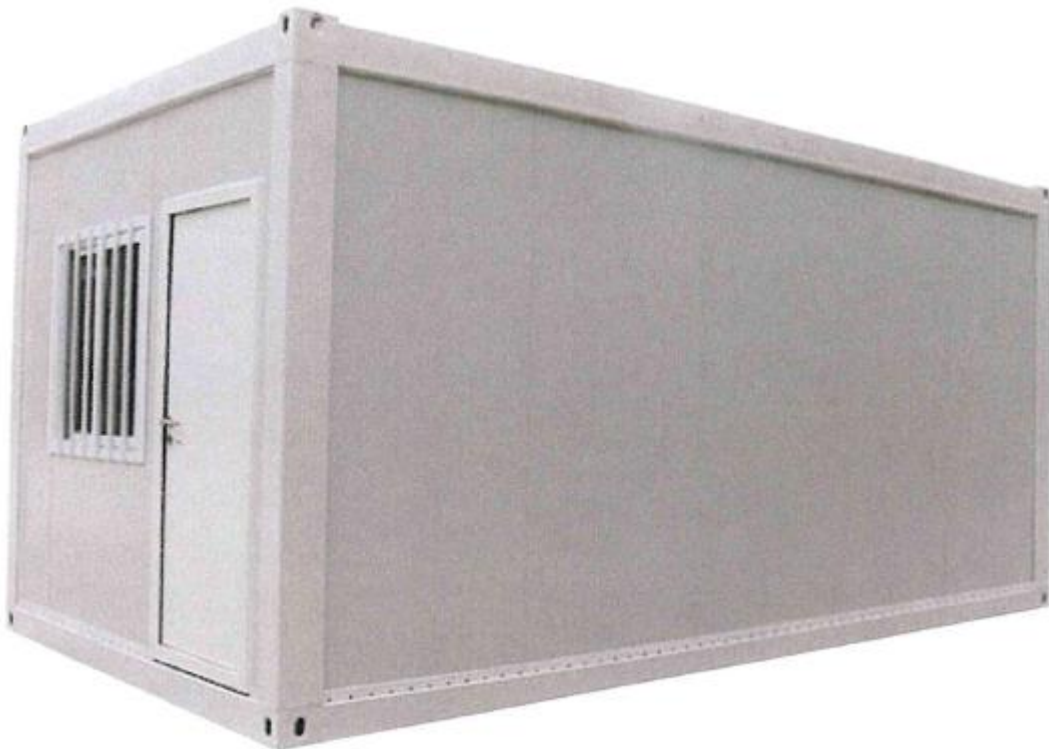


OPIS I PRZEZNACZENIE PRODUKTU

Opis:

Dom kontenerowy składa się głównie ze standardowego systemu słupów nośnych, paneli sufitowych, paneli podłogowych, paneli ściennych. Instalacje wodno-kanalizacyjne i elektryczne i wykończenia są prefabrykowane w każdym systemie. Na miejscu budynek jest szybko składany przez połączenie każdego systemu i połączenie rur.

Zalety: szybki transport, wysoka standaryzacja oraz wygodny i szybki montaż.



Przeznaczenie produktu:

Koszary, pogotowia ratownicze, kemping, szkoła, szpital, biura, zakwaterowanie dla pracowników, ośrodek wypoczynkowy, hotele, itd.

ZALETY



Szybki montaż

4 pracowników może złożyć standardowy dom kontenerowy od 2 do 8 godzin.



Przyjazny dla środowiska i nadaje się do Recyklingu

Można go przenosić po montażu, co jest wygodne i szybkie.



Elastyczne połączenie

Oddzielne, niezależne kontenery mogą być łączone w nieograniczony sposób, podłużnie lub poprzecznie, w zależności od potrzeb, a także układać do 2-3 pięter, aby dodatkowo powiększyć przestrzeń i funkcję.



Ekonomiczny transport

Różne projekty opakowań dają więcej opcji aby zaoszczędzić na kosztach transportu.

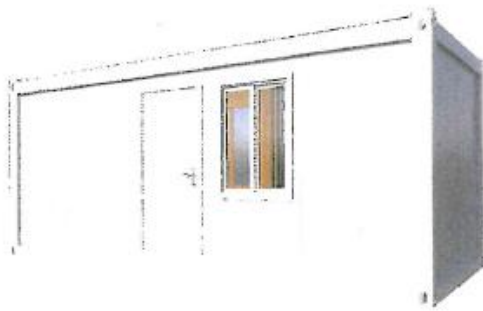
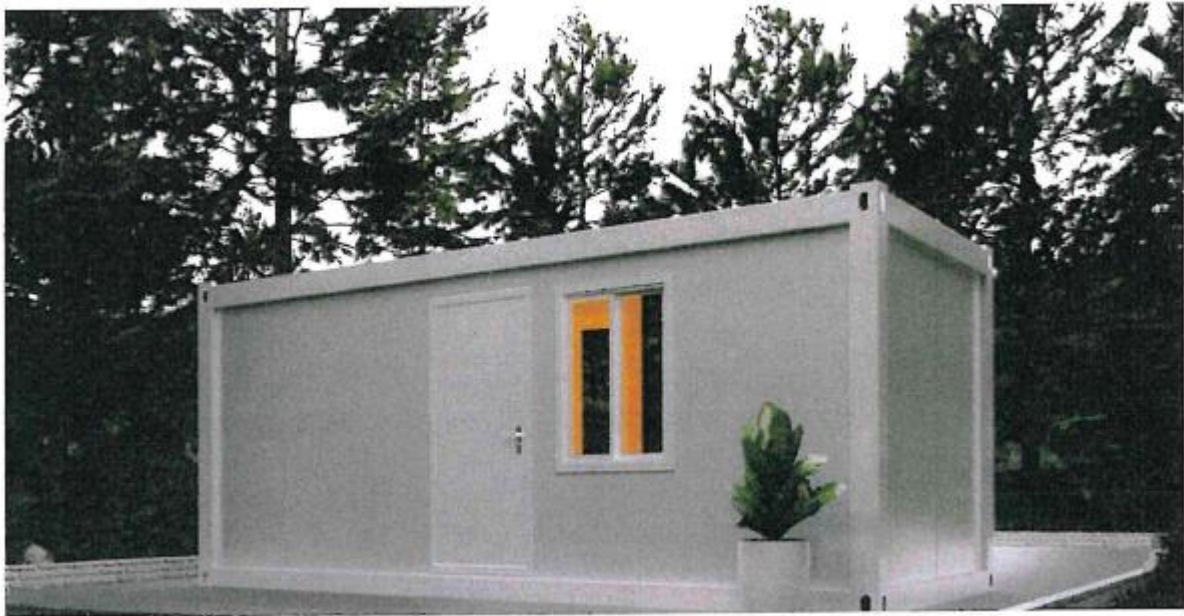


Szczelna, odporna na wilgoć i antykorozyjna konstrukcja

Kontenery pokryte są systemem antykorozyjnym, po zmontowaniu odporne na wilgoć i warunki atmosferyczne.

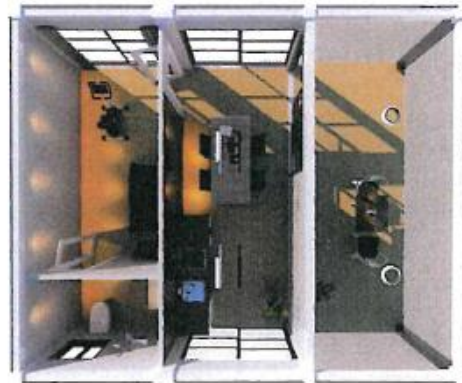
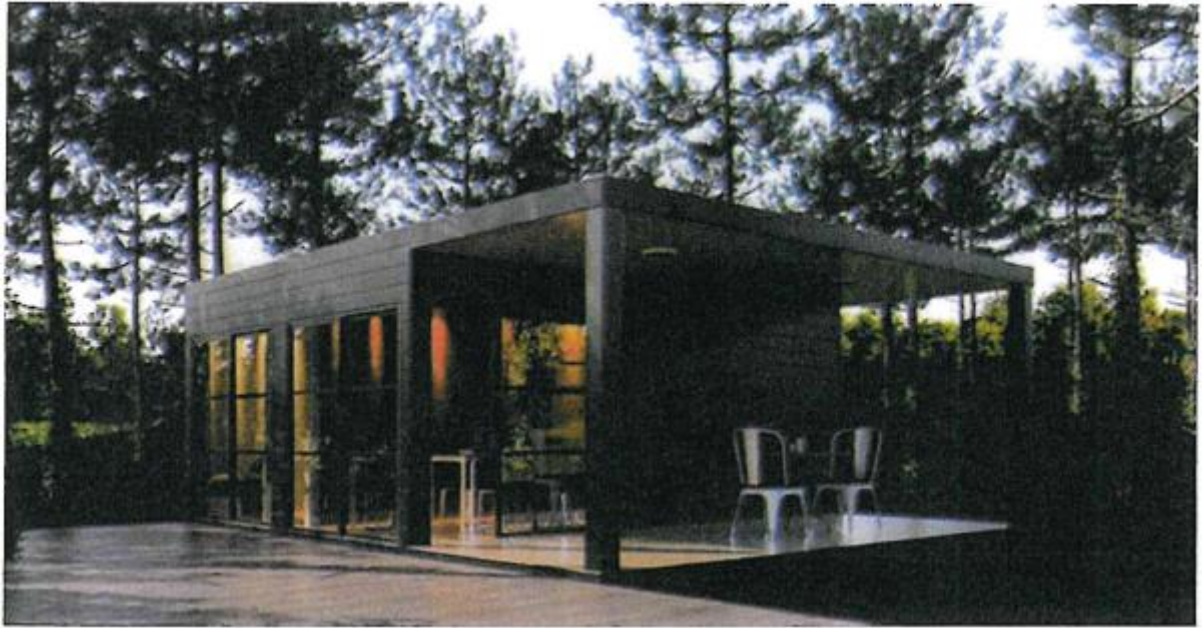
STANDARDOWE ROZWIĄZANIA

1.





3.



4.



OBIEKTY BIUROWE

1.



2.



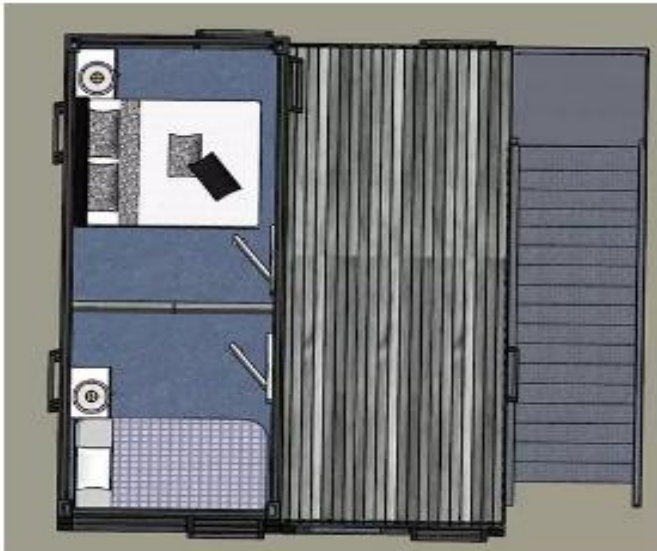
HOTELE/HOSTELE



OŚRODKI WYPOCZYNKOWE/OBOZOWISKA



APARTAMENTY



OBIEKTY GASTRONOMICZNO - HANDLOWE

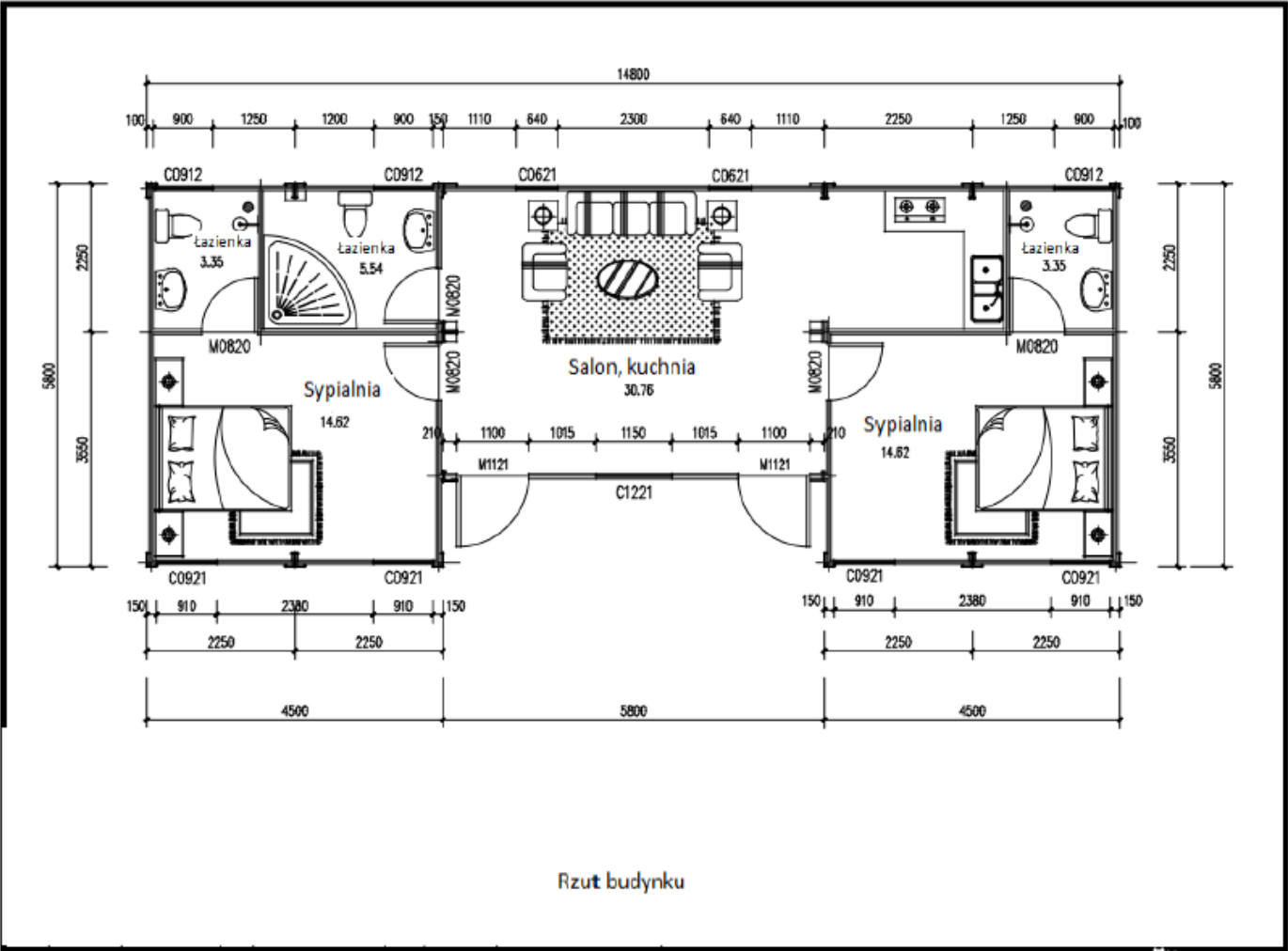




BUDOWNICTWO JEDNORODZINNE

1. Dom 72 m²



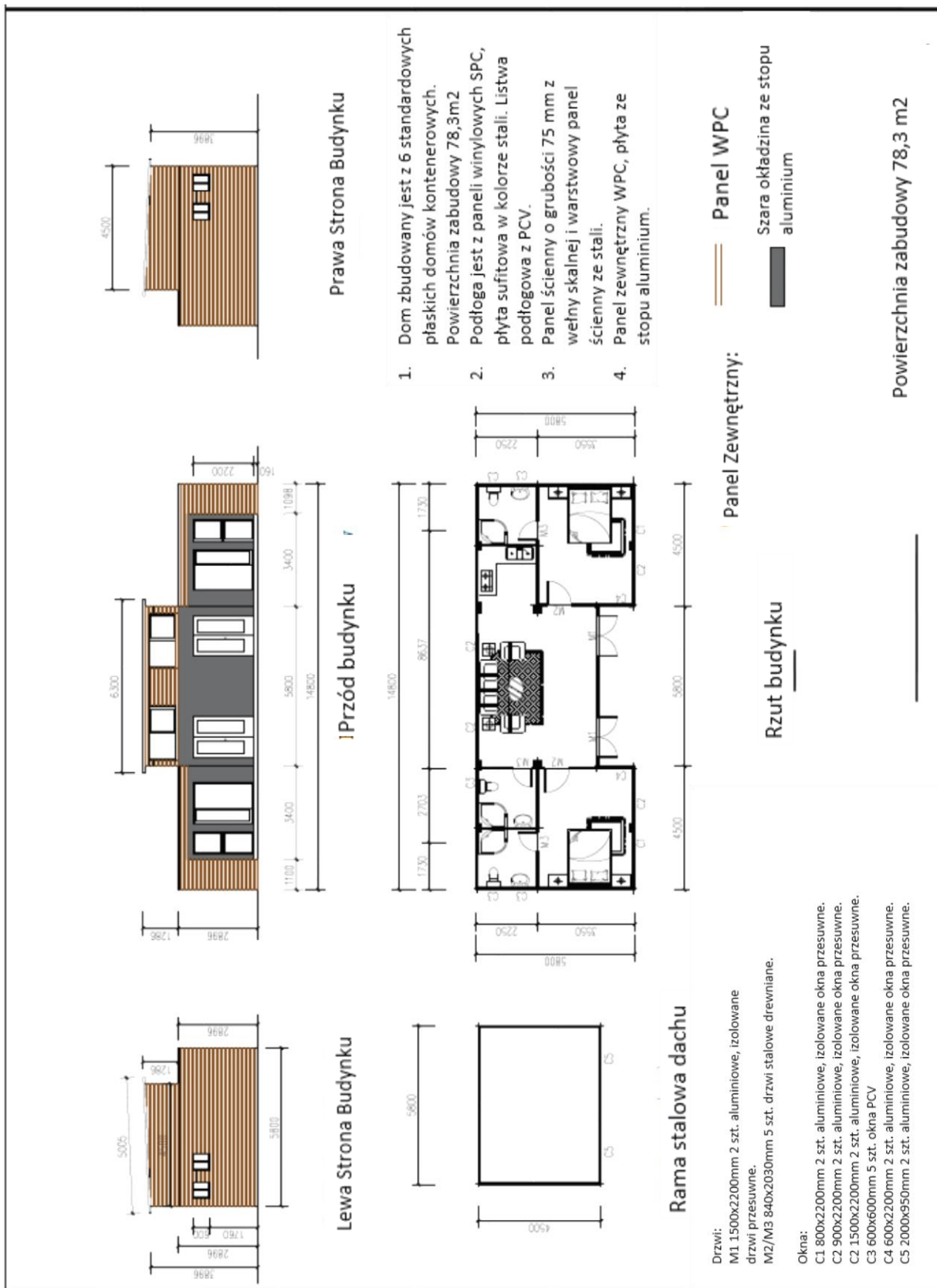


Rzut budynku



Przód Budynku

2. Dom 78,3 m²



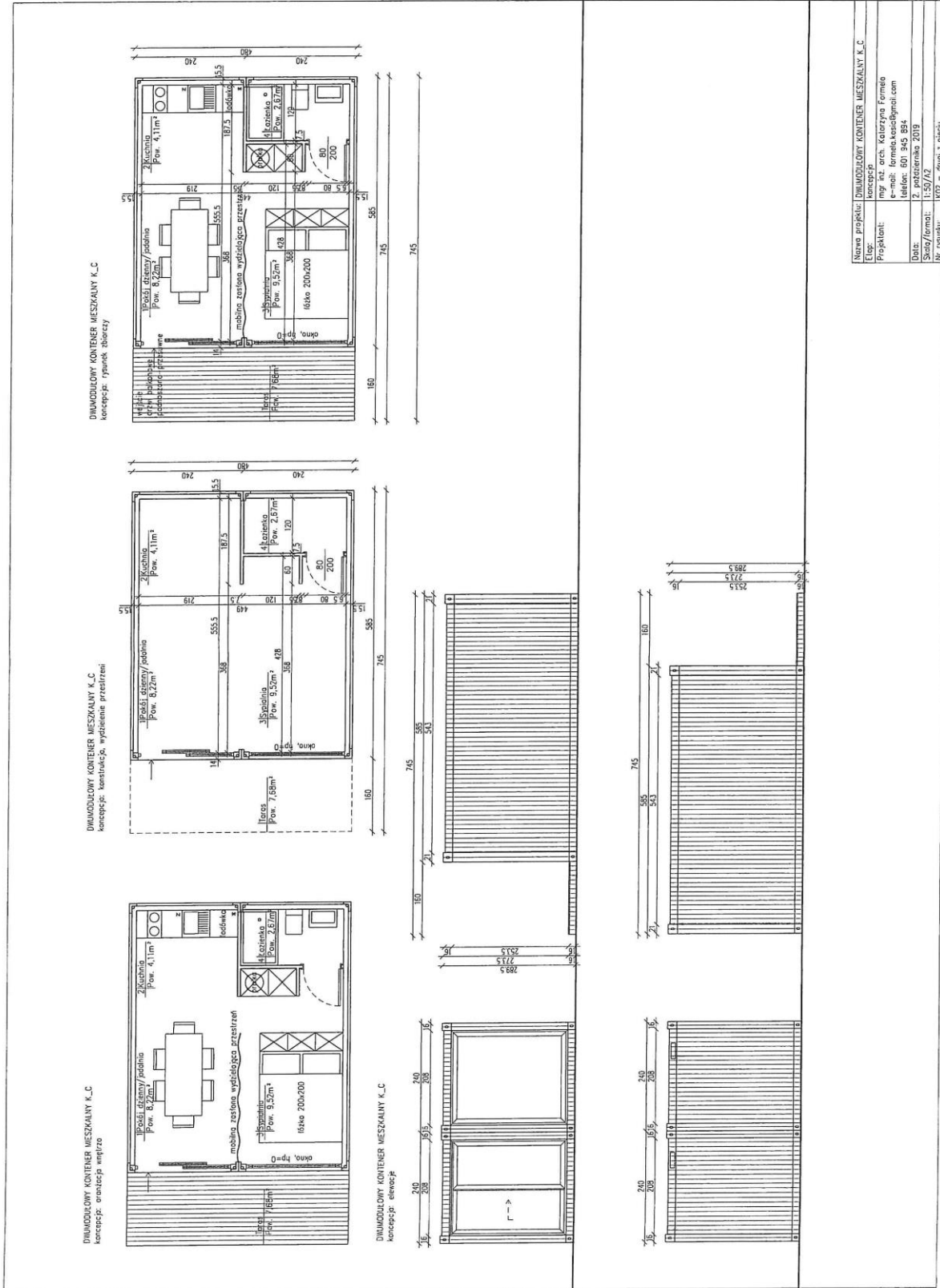
MONTAŽ



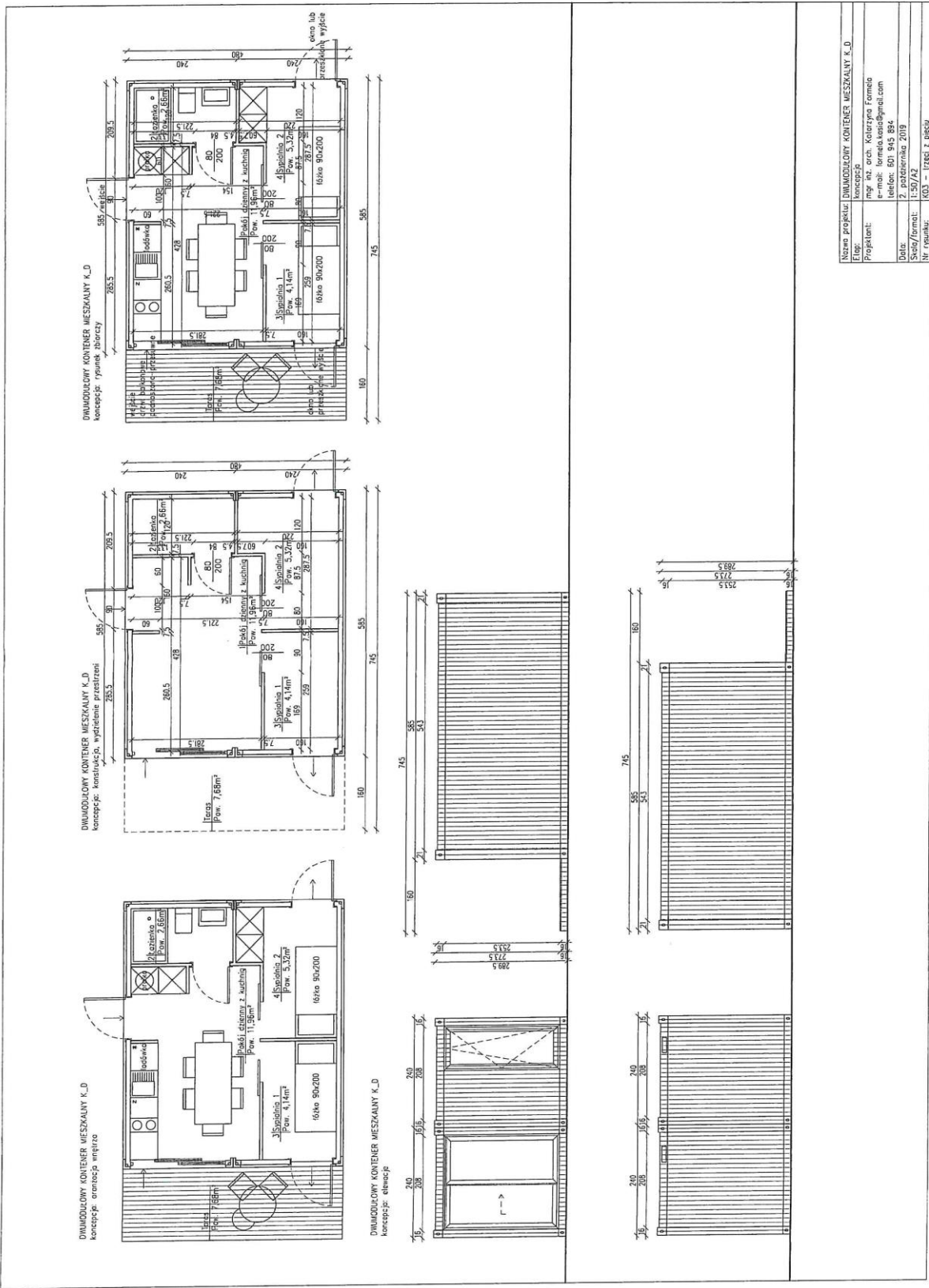
KONTENEROWE DOMY REKREACYJNE

PRZYKŁADOWE ROZWIĄZANIA

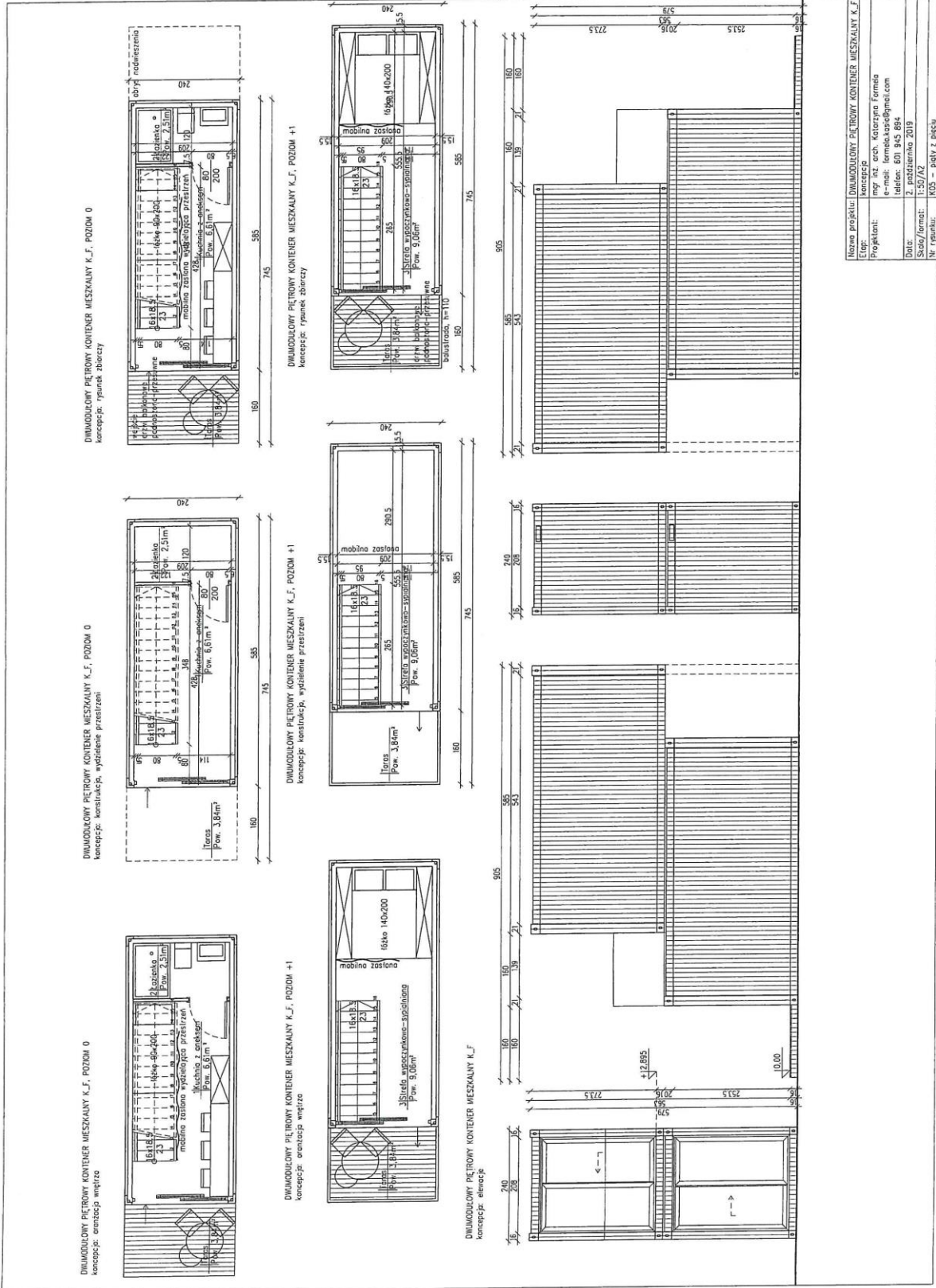
1.



Nowe projekty:	DIMODULOWY KONTENER MIESZKALNY K.C.
Etap:	koncept
Projektant:	mgr inż. arch. Katarzyna Formela e-mail: formela.kasia@gmail.com telefon: 601 349 894
Data:	2. połowa 2019
Skala/Format:	A3/712
Nr. rysunku:	1/02 - etap I projektu



Nazwa projektu:	DWA MODUŁOWY KONTENER MIESZKALNY K_D
Etap:	konceptcja
Projektant:	mgr inż. arch. Katarzyna Formela
	e-mail: formela.kat@wp.pl.com
	telefon: 601 945 884
Data:	7. października 2019
Skala/format:	1:50/A2
Nr rysunku:	KD1 - trzeci z pięciu



Nazwa projektu:	DIMODULOWY PIĘTROWY KONTENER MIESZKALNY K.F.
Etap:	koncept
Projektant:	mgr inż. arch. Katarzyna Formela e-mail: formela.kat@poczta.onet.pl
Data:	2. październik 2019
Skala/format:	1:30/A2
Nr rysunku:	K03 - płyty z płytami

